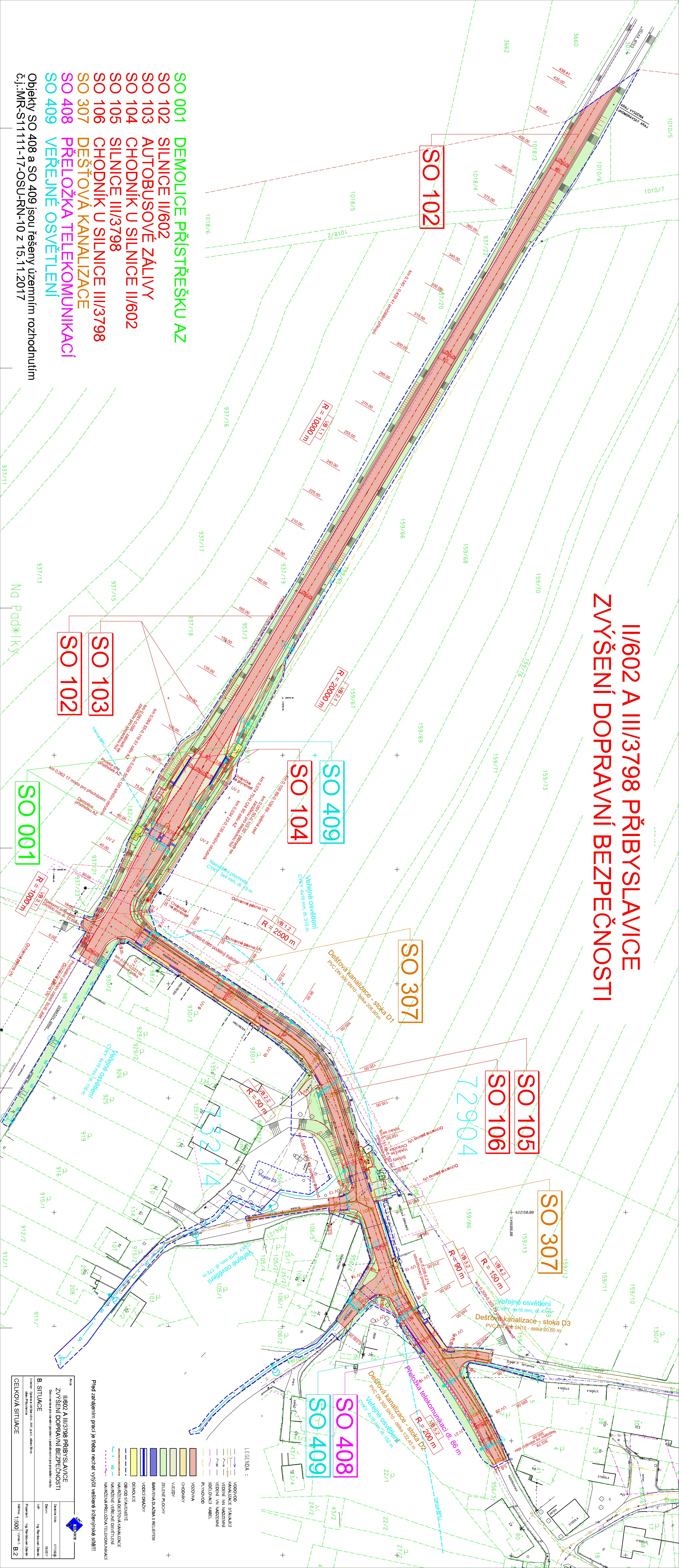


II/602 A III/3798 PŘIBYSLAVICE
ZVÝŠENÍ DOPRAVNÍ BEZPEČNOSTI



- SO 001 DEMOLICE PŘÍSTŘEŠKU AZ
- SO 102 SILNICE II/602
- SO 103 AUTOBUSOVÉ ZÁLIVY
- SO 104 CHODNÍK U SILNICE II/602
- SO 105 SILNICE III/3798
- SO 106 CHODNÍK U SILNICE III/3798
- SO 307 DEŠŤOVÁ KANALIZACE
- SO 408 PŘELOŽKA TELEKOMUNIKACÍ
- SO 409 VEŘEJNÉ OSVĚTLENÍ

Objekty SO 408 a SO 409 jsou řešeny územním rozhodnutím
č.j.:MR-S11111-17-OSU-RN-10 z 15.11.2017

| | |
|---|-----------------------------|
| Aut: II/602 A III/3798 PŘIBYSLAVICE | |
| ZVÝŠENÍ DOPRAVNÍ BEZPEČNOSTI | |
| Dokumentace pro stavební povolení s podrobnými pro provedení stavit | |
| B. SITUACE | |
| Investor: Střeva a udrbavilic, s.r.o., dleu Brio | Stavba: S11111-17-OSU-RN-10 |
| Projekant: Ing. Břetislav Zlámal | Stavba: S11111-17-OSU-RN-10 |
| Stavba: S11111-17-OSU-RN-10 | Stavba: S11111-17-OSU-RN-10 |
| CELKOVÁ SITUACE | |
| Měřítko: 1:500 | |
| B.2 | |

| | |
|----------------------------------|----------------------------------|
| LEGENDA : | |
| VOZOVKA | VOZOVKA |
| CHODNÍK | CHODNÍK |
| ZELENÉ PLOCHY | ZELENÉ PLOCHY |
| BARVIVÁ OZNAČENÍ S RELIEFEM | BARVIVÁ OZNAČENÍ S RELIEFEM |
| VODNÍ DRÁŽKY | VODNÍ DRÁŽKY |
| DEMOULICE | DEMOULICE |
| OBROD STAVITELNÉ | OBROD STAVITELNÉ |
| NAVRŽENÉ VEŘEJNÉ OSVĚTLENÍ | NAVRŽENÉ VEŘEJNÉ OSVĚTLENÍ |
| NAVRŽENÁ PŘELOŽKA TELEKOMUNIKACÍ | NAVRŽENÁ PŘELOŽKA TELEKOMUNIKACÍ |